

やすらぎの『愛知』 ふれあい『行政』

こういき

K O U I K I

Vol
193



CONTENTS

2019.March

3

- 職員給与等をお知らせします2、3
- こういきトピックス4
- 水道事務所に巨大壁画が完成しました5
- チャレンジQ/すいどう豆知識/ティータイム6
- ぶら〜りお出かけ情報7
- こういき情報8

愛知郡広域行政組合 職員給与などをお知らせします

住民の皆様により一層行政へのご理解をいただくため、職員の給与の状況や職員数などについてお知らせします。

1. 総括

(1) 人件費の状況

区分		歳出額 A	実質収支	人件費 B	人件費率 B/A
二 十 九 年 度	一般会計	84,306千円	24,516千円	18,570千円	22.0%
	水道事業会計	504,952千円	54,135千円	64,513千円	12.8%

(注)人件費には、給料と諸手当のほか共済費、退職手当負担金、公務災害補償基金負担金などを含みます。



(2) 職員給与費の状況

区分	職員数 A	給与費				1人当たり給与費 B/A	
		給料	職員手当	期末・勤勉手当	計 B		
三 十 年 度	一般会計	3人	10,880千円	2,322千円	4,650千円	17,852千円	5,951千円
	水道事業会計	10人	33,209千円	9,379千円	14,661千円	57,249千円	5,724千円

(注)給与費は当初予算に計上された額です。

2. 職員の平均給与月額、初任給などの状況

(1) 職員の平均年齢、平均給料月額及び平均給与月額の状況 (平成30年4月1日現在)

区分	平均年齢	平均給料月額	平均給与月額	
一般行政職	41歳3月	300,700円	340,000円	
企業職	事務職	40歳4月	316,020円	351,450円
	技術職	37歳4月	291,620円	340,730円

1.「平均給料月額」とは、平成30年4月1日現在における職員の基本給です。

2.「平均給与月額」とは、給料月額と毎月支払われる扶養手当、地域手当、住居手当、通勤手当、特殊勤務手当、管理職手当、時間外勤務手当、夜間勤務手当、休日勤務手当の諸手当の額を合計したものです。

(2) 職員の初任給の状況 (平成30年4月1日現在)

区分	初任給	2年後の給料
大学卒	168,600円	182,600円
高校卒	147,100円	155,500円

3. 一般行政職の級別職員数などの状況

(1) 一般行政職の級別職員数の状況 (平成30年4月1日現在)

区分	標準的な職務内容	職員数	構成比
1級	主事、主事補	2人	15.4%
2級	主事	2人	15.4%
3級	係長、主任	5人	38.4%
4級	課長補佐	2人	15.4%
5級	水道次長、課長	1人	7.7%
6級	事務局長、事務局次長、水道所長	1人	7.7%
計		13人	100.0%

1.愛知郡広域行政組合の給与条例に基づく給料表の級別区分による職員数です。

2.標準的な職務内容とは、それぞれの級に該当する代表的な職務です。

4. 職員手当の状況

(1) 期末・勤勉手当

30年度支給割合		
	期末手当	勤勉手当
6月	1.225月分	0.9月分
12月	1.375月分	0.9月分
(加算措置の状況) 職制上の段階、職務の級などによる加算措置		

(2) 退職手当 (平成30年4月1日現在)

(支給率)	自己都合	勲 奨	定 年
勤続20年	20.445月分	25.55625月分	25.55625月分
勤続25年	29.145月分	34.5825月分	34.5825月分
勤続35年	41.325月分	49.59月分	49.59月分
最高限度額	49.59月分	49.59月分	49.59月分

(注)退職手当は、県内の市町および一部事務組合で組織する滋賀県市町村職員退職手当組合の条例に基づき支給

(3) 特殊勤務手当

(平成29年度支給分)

支給実績 (29年度決算)	支給職員1人当たり 平均支給年額 (29年度決算)	職員全体に占める 手当支給職員の割合(%) (29年度)
9千円	5千円	67%

手当名称	主な支給対象職員	主な支給対象業務	左記職員に対する支給単価	支給実績
清掃業務の手当	全職員	ごみの運搬、処理、 事務作業	1日につき 500~1,000円	9千円

(4) 時間外勤務手当

(平成29年度支給分)

支給実績 (29年度決算)	支給職員1人当たり 平均支給年額(29年度決算)
48千円	24,079円

(5) その他手当

手当名	内容及び支給単価	支給実績(千円) (平成29年度実績)
扶養手当	配偶者 10,000円	324千円
	・ 満22歳年度末までの 子、孫および弟妹 8,000円	
	・ 満60歳以上の父母 および祖父母 6,500円	
	満16歳年度始めから 満22歳年度末までの子 各5,000円加算	
住居手当	借家・貸間 27,000円(最高限度額)	0千円
通勤手当	交通機関利用者 運賃相当額(最高限度額55,000円)	74千円
	交通用具使用者 2,000円~31,600円	

5. 特別職の報酬などの状況

(平成30年4月1日現在)

職名	報酬額
専任副管理者	300,000円/月
議長	60,000円/年
副議長	50,000円/年
議員	45,000円/年

6. 職員数の状況

(1) 部門別職員数の状況と主な増減理由

(各年4月1日現在)

部門	職員数		増減数	増減理由
	平成29年	平成30年		
一般会計	一般行政職	3	3	
	小計	3	3	
水道事業 会計	事務職	5	5	
	技術職	5	5	
	小計	10	10	
合計		13	13	

(2) 年齢別職員構成の状況

(平成30年4月1日現在)

区分	20歳 未満	20歳 ~ 23歳	24歳 ~ 27歳	28歳 ~ 31歳	32歳 ~ 35歳	36歳 ~ 39歳	40歳 ~ 43歳	44歳 ~ 47歳	48歳 ~ 51歳	52歳 ~ 55歳	56歳 ~ 59歳	60歳 以上	計
職員数													
一般会計	0	0	0	1	0	1	0	0	0	0	1	0	3
水道事業会計	0	1	0	2	0	2	2	2	0	0	1	0	10
合計	0	1	0	3	0	3	2	2	0	0	2	0	13

7. 職員の福利厚生について

愛知郡広域行政組合職員は、相互共済の精神に従い福利増進を図るため、愛知郡広域行政組合職員互助会を組織しています。

平成29年度事業

	参加人数(対象者数)
1日研修	14(16)
会員の弔慰	1(16)
人間ドック補助 @12,000	3(16)
ワクチン補助	11(16)



こういき トピックス

愛知郡広域斎場 閉鎖のお知らせ

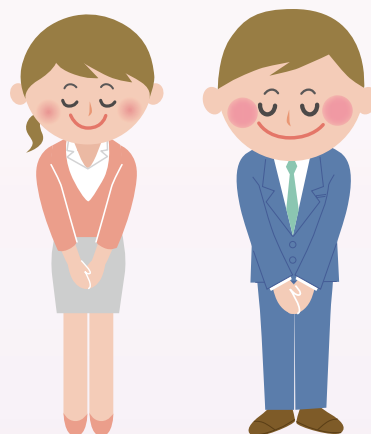
平成30年12月5日をもって愛知郡広域斎場での火葬業務を終了いたしました。
翌12月6日以降の火葬につきましては、東近江市(愛東地区・湖東地区)にお住まいの方は布引斎苑を、愛荘町にお住まいの方は紫雲苑をご利用いただくこととなります。
詳しくは東近江市ならびに愛荘町窓口にお尋ねください。
各火葬場の連絡先はこちらです。

八日市布引ライフ組合「布引斎苑」

(東近江市瓜生津町2011番地13)
電話番号 0748-23-4922

彦根愛知犬上広域行政組合「紫雲苑」

(犬上郡多賀町敏満寺10番地63)
電話番号 0749-48-1318



愛知郡広域行政組合の業務について

上記の通り火葬業務が12月に終了したことにより、今後は水道と清掃(燃えないごみ)の2つの業務を行っていくこととなりました。

また、清掃業務のうち、東近江市(愛東地区・湖東地区)のごみについては、平成31年4月から中部清掃組合で処理されます。愛荘町の燃えないごみについては、従来どおり清掃センターにて処理します。愛東地区・湖東地区にお住まいの方は、ごみの出し方や直接搬入の場所が変わりますので、来年度のごみカレンダーをご参考にしていただき、ご不明な点は各支所にお尋ねください。

水道業務については、従来どおり東近江市(愛東地区・湖東地区)・愛荘町へ安全でおいしい水をお届けしてまいります。これからもどうぞよろしくお願い致します。

引っ越しのときは水道の届出を忘れずに!!

春は引っ越しのシーズンです。転出・転入された場合に届出をしていないと、「転出したのに水道料金が請求されている。」「転入したのに水が出ない。」といったトラブルが発生します。

トラブルのないように事前に届出を行ってください。届出用紙は、水道事務所ホームページからダウンロードできます。また不明な点がございましたら、水道事務所(TEL0749-46-0168)までお問い合わせください。



水道事務所に巨大壁画が 完成しました

水道事務所の浄水場施設壁面(5m×8m)に東近江市小倉町出身の現代美術画家、太田由美さんに巨大壁画「ルビーちゃんえちの水!」を描いてもらいました。



▲ルビーちゃんえちの水!

テーマ「元気、自然、生命、水の恵み」

元気の象徴、ルビーちゃんが雲に乗って空を飛んでいる様子です。背景は自然や水、地球をイメージし、生命や自然の営みを表現しています。また、水道事務所の近くを流れる愛知川を思い浮かべることできます。

雲の上には愛荘町の伝承工芸「びんてまり」、地域特産の「なし・ぶどう・メロン」と水滴のキャラクターなどを描いています。



▲東近江大橋付近から



▲ありがとうございました!



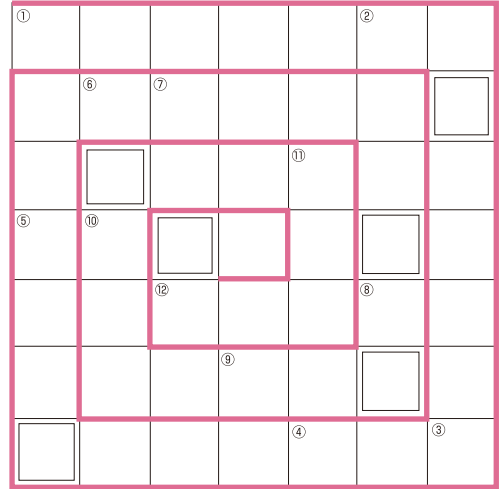
▲テーマ「元気、光の恵み」

左の壁画(10m×10m)は2007年に同じく太田さんが製作された、「ルビーちゃん太陽」です。東近江市鯉江町内の名神高速道路沿いの水道タンク(低区配水池)に描いてあります。

今回製作の「ルビーちゃんえちの水!」は左の壁画「光の恵み」に呼応し、「水の恵み」をテーマとして制作されました。太田さんは、地域の魅力である自然の恵みや、絵を見た地元の人たちが元気になってくれればとの思いを込めて描かれました。

チャレンジ

キュー



二重のワクの文字を並べかえてきた言葉が答えです。

ヒント 4月からは小学校だね

カギ

- 問1 咲いた咲いた 何の花が咲いた？
- 問2 プリンを中心にいろいろな甘味を飾ったデザートのこと
- 問3 ウエディング、カクテル、イブニングなどの種類があります
- 問4 宇宙船のこと
- 問5 瑠璃色 なんと読む？
- 問6 家と家との間の狭い道
- 問7 生活に必要なものを自分で作って生活すること
- 問8 長いものから短いものまで、いろいろな色や柄もあるよ
- 問9 もし当たったら...?と想像するのは楽しいものです
- 問10 国を守る組織のこと
- 問11 今がシーズン、この近辺でもたくさん体験できる場所がありますね！
- 問12 お相撲さんのこと

応募方法

はがきに住所・氏名・年齢・クイズの答え・広報「こういき」へのご意見、ご感想を書いて、送ってください。
 正解者の中から抽選で5名の方に図書カードをプレゼントします。当選された方は紙面で名前を公表しますのでご了承ください。皆さんのご応募お待ちしています。

締め切り

平成31年4月1日(月)(当日消印有効)

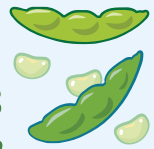
送り先

〒527-0108 東近江市小八木町16

愛知郡広域行政組合 総務課

すいどう

豆知識



毎月の水質検査結果を愛知郡広域行政組合ホームページで公表しています。

詳しくはホームページ

<http://www.echi-kouiki.jp/>の

水道事務所をクリックしてみてください。

皆さんが使っている水道水は、井戸からくみ上げ、ほぼ塩素消毒しかしていない、ミネラル豊富などともキレイな水です。引き続き安全・安心・安定した「水」を供給できるよう、監視、検査を続けます。

水道水は厳しい基準をクリアしています。安心してお使いください!



しりとりにクイズ

126

当選者 (敬称略)

- 藤関 新太郎
- 中澤 貴美代
- 村川 和佐子
- 西村 正明
- 中嶋 初子

クイズの答え

け	い	ば	じ	と	う	ふ
み	み	ず	く	る	み	う
が	あ	め	い	じ	わ	ん
ろ	せ	け	い	り	り	ど
し	と	ん	し	つ	ん	う
う	ち	た	い	つ	げ	か
ゆ	じ	ん	ま	さ	か	い

げいじゆつでした。

ティータイム

皆さまこんにちは。今はまだ寒い日が続いていますが、体調は崩されていませんか。

もつすく春がやってきました。春は別れと出会いの季節、終わりと始まりの季節ですね。新生活にワクワク、希望を胸にふくらませている方もいらつしやうと思えますが、私はいつも春になるとなんとなく悲しいなあと感じてしまいます。おそろしくその原因は桜で、満開になった時はとっても綺麗なのに、あつという間に散つてしまつて、その姿のギャップに寂しさを感じるからです。

でも、最近その考えが少し変わりました。桜はまた来年綺麗な花をたくさん咲かせるために散るんですよね。散つたら終わり、ではなく、次咲くための始まりなんだなあと思うと、また来年楽しみにしてるね、私も一年頑張ろうと少し前向きな気持ちになれる気がします。

皆さんはお花見にお出かけされますか。管内でおすすめスポットがあればぜひ教えてくださいね。

(きょうこ)



ぶら〜り

お出かけ情報



東近江市

愛東地区

～環境・エネルギー・暮らしを考える祭典～

菜の花エコフェスタ2019



日時 4月21日(日) 10:00～15:00(予定)

場所 あいとうエコプラザ菜の花館 芝生広場
(道の駅マーガレットステーション裏すぐ)

内容 エコな体験&展示、こだわりのおいしいモノや雑貨の販売、音楽ステージ。
持続可能な暮らしを考える講演会や満開の菜の花畑を歩く「菜の花ウォーク」も！(荒天中止)

～お問合せ先～

あいとうエコプラザ菜の花館

☎0749-46-8100 FAX0749-46-8288

東近江市

湖東地区

「さざんか学習講座」

平成31年度受講生募集!

湖東コミュニティセンターでは、平成31年度も様々な楽しい講座を開講いたします。ぜひ一度ご来館ください。初心者の方も大歓迎！きっとステキな出会いがあなたを待っています。

講座(教室)名	講座(教室)名
プラチナ教室	歌う脳トレ♪
郷土探訪教室	こどもクッキング
ミラクルレディー教室【昼・夜】	押し花アート教室
季節の花を楽しむ教室【昼】	夏休み宿題応援教室
四季の花に親しむ教室【夜】	かきぞめ教室
大人のやさしい書道教室【毛筆・硬筆】	バレンタインお菓子の教室
三味線に挑戦	めざせ！おやつの達人
季節野菜おいしくクッキング	その他(特別企画)

受講ご希望の方は、お気軽にお問い合わせ下さい。

～お問合せ先～

湖東コミュニティセンター

☎0749-45-0950 IP 050-5801-0950
FAX0749-45-2049

愛荘町

愛荘乃麻

～愛荘からの麻織物～

【麻織物の産地から麻の魅力を発信】

上質な麻織物に触れ、その良さを実感できるイベントです。

日時

3月23日(土)・24日(日)

10:00～16:00

場所

近江上布伝統産業会館、
ゆめまちテラスえち、町民センター

内容

ファッションショー&よし笛コンサート、近江上布の機織りをはじめ、ふだん体験できない他産地の伝統工芸のワークショップ。
麻布フィルターで淹れたコーヒーの試飲や自然派マルシェ。

～お問合せ先～

近江上布伝統産業会館

☎0749-42-3246



親子コンサート

たにぞう 手あそび歌あそび音楽会

NHK「おかあさんといっしょ」の「ブンバ・ポーン！」をはじめ、数々のリズム遊びを生み出してきた たにぞうの親子コンサート。

一度聞いたら、子どもも大人も病みつきになること間違いなし！

谷口國博(たにぞう)

東京都の保育園に5年間勤務した後、フリーの創作あそび作家になる。

子育て雑誌、新聞、保育雑誌にあそびやエッセイなど執筆中。

OFFICE TANIZOU 代表

NHK教育テレビ「からだであそぼ！」ケインの体操指導・振り付け

テレビ朝日「恐竜キングエンディング曲・恐竜ダンス」振り付け

CM「リカルデントガム」CM「キユーピーたらこダンス」振り付け

NHK教育テレビ「すくすく子育て」に遊びの達人として登場！

「ももクロの子供祭り 2013」にゲスト出演

NHK教育テレビ「おとうさんといっしょ」遊び指導

NHK教育テレビ「おかあさんといっしょ」

「ブンバ・ポーン！」の作詞・振り付け



日時 3月23日(土) 14:00から

場所 ハーティーセンター秦荘 大ホール

料金 全席自由

前売：おひとり500円(税込)

(0歳からおとな共通) ※当日100円増

～お問合せ先・申込先～

愛荘町立ハーティーセンター秦荘

(指定管理者：一般社団法人愛荘町文化協会)

☎0749-37-4110

編集発行

愛知郡広域行政組合

〒527-0108

滋賀県東近江市小八木町16番地

☎4511416

愛知郡広域行政組合ホームページ <http://www.echi-kouiki.jp/>



愛知郡広域行政組合は、東近江市（愛東地区、湖東地区）と愛荘町の一市一町で構成する一部事務組合です。
 主な業務としては、水道・清掃（燃えないごみ）を行っています。

総務課
 (東近江市小八木町16)



水道事務所
 (東近江市鯉江町1676)



主な問合せ先

総務課
 ☎:0749-45-1416
 IP:050-5801-1416

水道事務所
 ☎:0749-46-0168
 IP:050-5801-0900

ホームページ [愛知郡広域行政組合](#) 検索
 広報「こういき」も見られる!

information こういき情報

時 日時 期 期間 場 場所 対 対象 ¥ 費用・値段
 申 申し込み方法・申し込み先 問 問い合わせ先

飲料水用給水袋(非常用)販売



¥ 1袋 350円(税込)

問 販売 水道事務所・総務課

容量は6リットルです。
 (水は入っておりません)
 ご家族分の購入をおすすめします。

漏水チェック

- ①すべての蛇口を閉めます。
- ②水道メーターを見て、パイロットが回っていれば漏水していることが十分考えられます。
- ③指定給水工事業業者へ修理を依頼してください。

はじめはわずかな量でも、高額な水道料金となる場合があります。(ぼたぼた程度でも1ヶ月約100円)。毎月の使用水量確認や、漏水チェックを心がけてください。



パイロット

リユース事業のお知らせ

不用品として清掃センターに持ち込まれたもののうち、再使用可能なものをリユース品として展示し、譲り渡しています。興味をお持ちの方は、清掃センターの開場日にお越しください。
 ※リユース品がない場合もありますのでその際はご了承ください。

時 毎週水曜日、毎月第3日曜日の
 9:00~11:30

3月、4月のみ第1日曜日も開場

場 清掃センター(愛知消防署訓練場横)

平成31年3月・4月・5月・6月

愛知郡広域行政組合清掃センター開場日一覧

●平成31年3月

日	月	火	水	木	金	土
					1	2
3	4	5	6	7	8	9
10	11	12	13	14	15	16
17	18	19	20	21	22	23
24 31	25	26	27	28	29	30

●平成31年4月

日	月	火	水	木	金	土
	1	2	3	4	5	6
7	8	9	10	11	12	13
14	15	16	17	18	19	20
21	22	23	24	25	26	27
28	29	30				

●5月

日	月	火	水	木	金	土
			1	2	3	4
5	6	7	8	9	10	11
12	13	14	15	16	17	18
19	20	21	22	23	24	25
26	27	28	29	30	31	

●6月

日	月	火	水	木	金	土
						1
2	3	4	5	6	7	8
9	10	11	12	13	14	15
16	17	18	19	20	21	22
23 30	24	25	26	27	28	29

■清掃センター開場日 ■祝日

直接持ち込みされる場合の注意事項

- ・ごみはできる限り市町の収集日に出してください。
- ・必ず事前にお住まいの市町窓口にて搬入確認書の交付を受けてください。
- ・受付時間は9:00~11:30です。
- ・持ち込みは有料です。
- ・持ち込みできるごみの種類については、ごみカレンダーか市町窓口にてご確認ください。