

やすらぎの『愛知』 ふれあい『行政』

# こういき

K O U I K I

Vol  
205

## 水道の仕事③

新しい家の水道管を  
検査しています。

スマートフォン  
にも対応



ホームページ



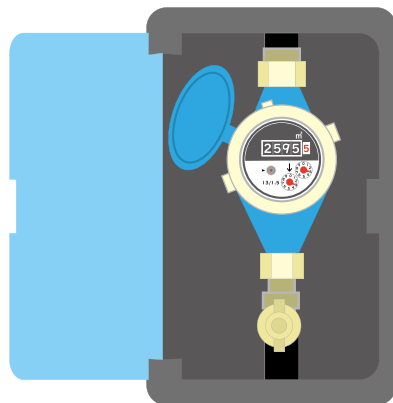
## CONTENTS 2023 夏秋号

- 東近江市愛東・湖東地区メータ交換のお知らせ ..... 2
- 水道メータ検針のお願い ..... 3
- 令和5年度愛知郡広域行政組合の予算を紹介します ..... 4・5
- 令和5年度水道週間 ..... 6
- チャレンジQ/人事/東近江行政組合愛知消防署からお知らせ ..... 7
- こういき情報 ..... 8

# 東近江市 愛東・湖東地区

## 水道メータ交換のお知らせ

皆さんの各家庭などに取り付けてある水道メータは、計量法で有効期限が8年と定められています。使用された水量を正確に計るため、有効期限が終わる前に新しい水道メータに交換します。交換の費用は水道事務所が負担しますので、皆さんへの請求はございません。交換の際には各家庭に委託業者がお伺いしますので、ご協力をお願いします。



交換月	交換地区
9月	百済寺本町・上山町・百済寺町・池庄町・祇園町・湯屋町の一部・園町の一部
10月	平尾町・北坂町・大萩町・市ヶ原町・読合堂町・中里町・北花沢町・南花沢町・湯屋町の一部・下里町の一部・園町の一部
11月	中戸町・梅林町・上岸本町・鯉江町・大覚寺町・大林町・メイタウン湖東・湖東ニュータウン・横溝町出屋敷・大沢町・横溝町・横溝ニュータウン

※交換月に変更になる場合がありますので、ご了承ください。

※記載のない地区におきましても、以降順番に交換していきます。

### メータ交換前のお願い

次のような場合は交換が困難となります。取替しやすい状態にさせていただくよう、ご協力をお願いします。

- ① **メータ周辺に草がある。**  
除草をお願いします。
- ② **メータ周辺に犬が居る。**  
移動をお願いします。
- ③ **メータが土で埋もれている。**  
取り除きをお願いします。
- ④ **メータが車の下にある。**  
移動をお願いします。

### メータ交換後のお願い

空気や水道管内のサビや付着物により濁りが発生する場合があります。

蛇口で約1分間水を出し、空気及び濁りの排出をお願いします。





# 水道メータ 検針のお願い

水道メータの検針は、毎月15日から25日までに水道事務所から委託した業者が行っています。検針員は「委託作業員」の青色の腕章を着けて、ご自宅や事業所の敷地内のメータボックスの中にある水道メータの使用水量を検針しています。そのため、メータボックス付近の除草とメータボックスの上に車両や荷物を置かないようご協力をお願いします。

## 検針員（青色の腕章を着けている）



## 除草をお願いします



## 車両や荷物があると検針が出来ません



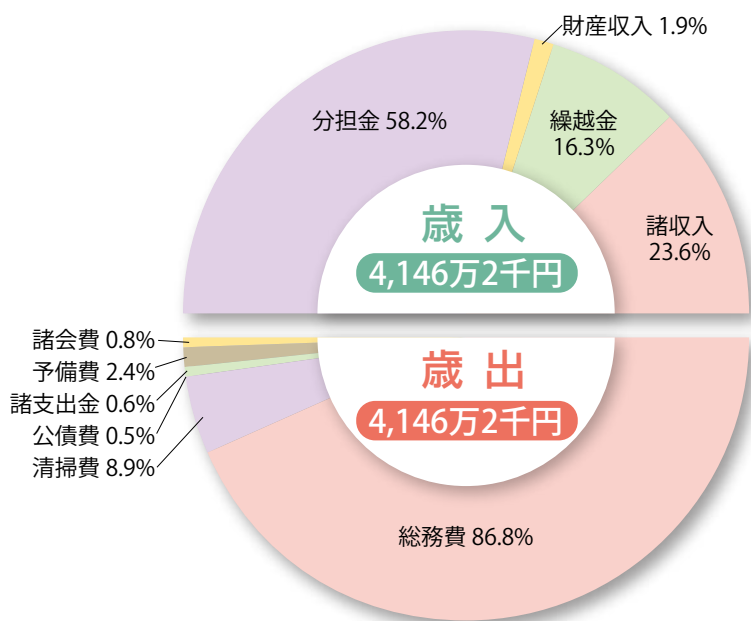
令和5年度

# 愛知郡広域行政組合の予算を紹介します

## 一般会計予算

議会、総務、清掃事業にかかるとお金です。

令和5年度一般会計予算の総額は、4,146万2千円です。前年度(3,742万円)に比べると404万2千円の増となっています。

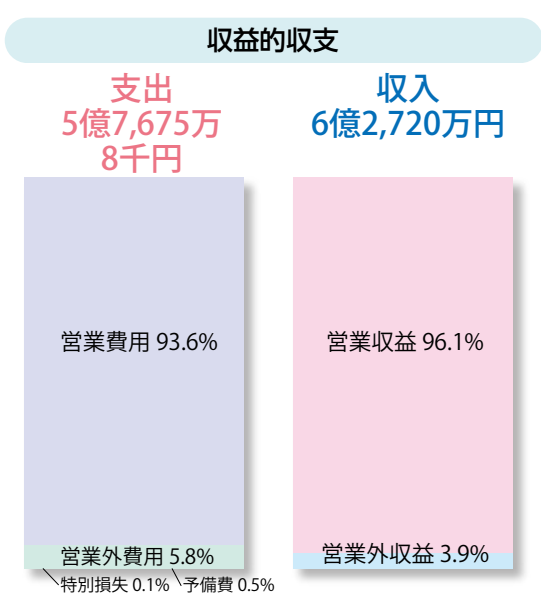


## 水道事業会計予算

### 収益的収支

家庭に水を届けるための会計です。

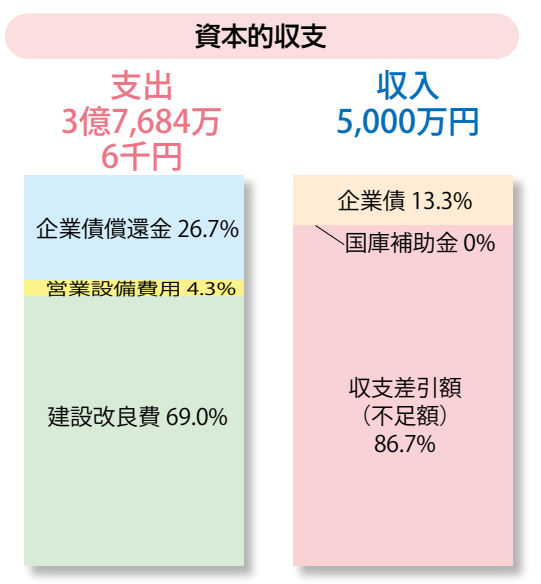
収益の営業収益にはみなさんからお支払いいただく水道料金が計上されています。令和5年5月検針分からの水道料金改定により、営業収益は前年度より増加の見込みです。



### 資本的収支

水道施設の整備などの事業を行うための会計です。

古くなった鯉江3号井戸の再生改修工事が主な支出として計上されています。不足額は、当初年度消費税および地方消費税資本的収支調整額、過年度損益勘定留保資金で補う見込みです。



## 歳出

歳出の大部分を占めているのは総務費です。人件費など組合の事務にかかる費用です。

清掃費は、埋立終了したガレキ処分場の維持管理費などにかかる費用です。

(単位：千円)

再出	本年度	前年度比較
議会費	332	0
総務費	35,971	+4,631
清掃費	3,698	-589
公債費	200	0
諸支出金	261	0
予備費	1,000	0
<b>合計</b>	<b>41,462</b>	<b>+4,042</b>

## 歳入

歳入の大部分を占めているのは、東近江市・愛荘町からの分担金です。

諸収入では、庁舎修繕に係る東近江行政組合からの負担金が増えています。

(単位：千円)

歳入	本年度	前年度比較
分担金	24,128	+568
財産収入	801	0
繰越金	6,750	0
諸収入	9,783	+3,474
<b>合計</b>	<b>41,462</b>	<b>+4,042</b>

(単位：千円)

支出	本年度	前年度比較
営業費用	540,361	-1,121
営業外費用	33,357	-2,682
特別損失	40	0
予備費	3,000	0
<b>合計</b>	<b>576,758</b>	<b>-3,803</b>

(単位：千円)

収入	本年度	前年度比較
営業収益	602,773	+48,951
営業外収益	24,427	-722
<b>合計</b>	<b>627,200</b>	<b>+48,229</b>



(単位：千円)

支出	本年度	前年度比較
建設改良費	260,022	+66,707
営業設備費用	16,216	+12,448
企業債償還金	100,608	+1,077
<b>合計</b>	<b>376,846</b>	<b>+80,232</b>
収支差引額(不足額)	326,846	+91,120

(単位：千円)

収入	本年度	前年度比較
企業債	50,000	-10,000
国庫補助金	0	-888
<b>合計</b>	<b>50,000</b>	<b>-10,888</b>





6月1日から6月7日までは水道週間  
今年のスローガンは

「水道水 安心・安全 これからも」

### 水道週間とは？

1959年に現在の厚生労働省によって制定されました。毎年6月1日から7日までの1週間、様々な広報活動などの運動を通して、水道の現状や課題について理解を深め、今後の水道事業の取組について協力を得ることを目的としています。全国の水道事業体などで水道について広く国民の理解を深め、協力を得るための催しが行われます。水道事務所の取り組みとして給水管内の小学4年生を対象に水道事務所の見学を実施しました。



水道について学習しよう！



井戸の深さ150m！



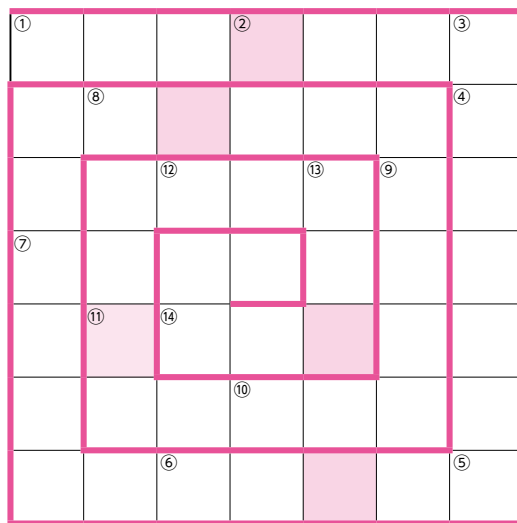
浄水池の上に登ってみよう！



漏水調査を体験しよう！

# チャレンジQ

キュー



二重のワクの文字を並べかえてできた言葉が答えです。

ヒント お祭りなどで食べる冷たくて美味しいもの

問題

- 問1 学校の授業が終わったあとの時間のこと
- 問2 特別にふるまう料理や来客をもてなすこと
- 問3 〇〇は広いな大きいな
- 問4 二つのものが調和しないこと、互いに気が合わず打ち解けないこと
- 問5 ピーナッツとも言います
- 問6 バリ島、ジャワ島などの数多くの島々からなる東南アジアの国
- 問7 夏の朝に青や紫、ピンクなどのきれいな花を咲かせる植物
- 問8 来年の今頃にパリで開催されるスポーツの祭典
- 問9 強く大きなハサミ形のアゴが特徴の昆虫です
- 問10 おじおばやいとこなど、血縁や婚姻でつながりのある人のこと
- 問11 猫を英語で言つと?
- 問12 「蜻蛉」と読む?
- 問13 盆の時期に先祖を供養する行事、またその行事内で行われる踊りのこと
- 問14 ふじ、王林、紅玉などの種類があります

応募方法

はがきに住所・氏名・年齢・クイズの答え・広報こういきへの意見、ご感想を書いて、送ってください。  
正解者の中から抽選で5名の方にプレゼントを送付します。当選された方は紙面で名前を公表しますのでご了承ください。皆さんの応募お待ちしています。

締め切り

令和5年8月31日(当)消印有効  
〒527-0108 東近江市小八木町16 愛知郡広域行政組合総務課

## 愛知郡広域行政組合 人事

### ●愛知郡広域行政組合

管理者 小椋 正清 (東近江市長)  
副管理者 有村 国知 (愛荘町長)  
専任副管理者 奥村 耕  
兼 事務局長  
会計管理者 小杉 一子 (東近江市会計管理者)  
監査委員 細江 助司 (識見を有する者)  
監査委員 廣田 耕康 (議会選出)

### ●愛知郡広域行政組合議員 (令和5年3月23日現在)

議長 村田 定 議員 外川 善正  
副議長 青山 孝司 議員 森野 隆  
議員 廣田 耕康 議員 山本 直彦

### ●職員の人事異動 ( ) 内は旧職

水道事務所庶務課長 千代 悟 (水道事務所工務課課長補佐)  
水道事務所工務課長補佐 河邑 良幸 (水道事務所工務課係長)

## しりとりにクイズ

138

当選者(敬称略)

クイズの答え

青山 克美  
中澤 洋子  
岡部 静江  
堀江 一美  
米村 美里



せいじんしき

東近江行政組合 愛知消防署からお知らせ

## 応急手当講習会 受講者募集中

東近江行政組合では、個人受講者を対象とした応急手当講習会を各消防署で実施しています。尊い命を救うため、この機会に応急手当を覚えましょう。

### 上級救命講習 (定員10名・愛知消防署)

9月23日(土) 9:00~16:15

実施内容/心肺蘇生法、止血法、異物除去法、搬送法など

### 普通救命講習 (定員20名・愛知消防署)

10月21日(土) 9:00~12:00

実施内容/心肺蘇生法、止血法、異物除去法

■対象/中学生以上 ■その他/講習修了者には、修了証を発行します ■受講料/無料

■申込方法/電話にて愛知消防署までお申し込み下さい

—お気軽にお問合せ下さい— 東近江行政組合愛知消防署救急広報係  
TEL:0749-45-4119 IP:050-5801-4119

※詳細は東近江行政組合消防本部HPにてご確認ください。





編集発行 愛知郡広域行政組合 〒527-0108 滋賀県東近江市小八木町16番地 ☎45-1416 愛知郡広域行政組合ホームページ <https://www.echi-kouiki.jp>



愛知郡広域行政組合は、東近江市(愛東地区、湖東地区)と愛荘町で構成する一部事務組合です。

**組合事務局(総務課)**  
(東近江市小八木町16)



**水道事務所**  
(東近江市鯉江町1676)



**問い合わせ先**

組合・人事・広報等に関すること

**総務課**

☎:0749-45-1416

IP:050-5801-1416

水道に関すること

**水道事務所**

☎:0749-46-0168

IP:050-5801-0900

組合事務局(総務課)と水道事務所の所在地は別のところにあり、連絡先も別になっております。水道に関することは水道事務所までお問い合わせください。

## information こういき情報

### 飲料水用給水袋(非常用)の販売



1袋 **350円(税込)**  
水道事務所・総務課で購入できます。  
容量は6リットルです。(水は入っておりません。)  
ご家族分の購入をおすすめします。

### 水道料金納入は口座振替がおすすめ

口座振替の申込用紙は管内の金融機関に設置されているほか、お電話で請求していただくこともできます。  
一度のお手続きで毎月のお支払いができるので、ぜひご利用ください。

— 申込用紙の請求・お問い合わせは —

**水道事務所**  
☎:0749-46-0168

### 漏水チェック方法

- ①すべての蛇口を閉めます。
- ②水道メーターを見て、パイロットが回っていれば漏水していることが十分考えられます。
- ③指定給水工事事業者へ修理を依頼してください。

はじめはわずかな量でも、高額な水道料金となることがあります。(ぼたぼた程度でも1ヶ月約100円。)  
毎月の使用水量確認や、漏水チェックを心がけてくださいね。



パイロット

### こんなときには必ずご連絡を!!

**水道を使用開始するとき**

**水道を使用中止するとき**

**使用者や所有者の名義が変わるとき**

申請書のご提出が必要となります。  
まずはお電話でお手続きください。

— お問い合わせは —

**水道事務所**  
☎:0749-46-0168