

やすらぎの『愛知』 ふれあい『行政』

# こういき

K O U I K I

Vol  
210

きんきゅうしゃ だん べん  
緊急遮断弁を  
設置しています



スマートフォン  
にも対応



ホームページ



## CONTENTS 2026 冬 春 号

- 緊急遮断弁を設置しています ..... 2
- 漏水と修理 ..... 3
- 令和6年度愛知郡広域行政組合決算 ..... 4・5
- 愛知郡広域行政組合職員の給与と定員管理を公表します ..... 6
- チャレンジQ／水道管の凍結にご注意ください／ティータイム ..... 7
- こういき情報 ..... 8



# 緊急遮断弁を設置しています

## 緊急遮断弁とは…

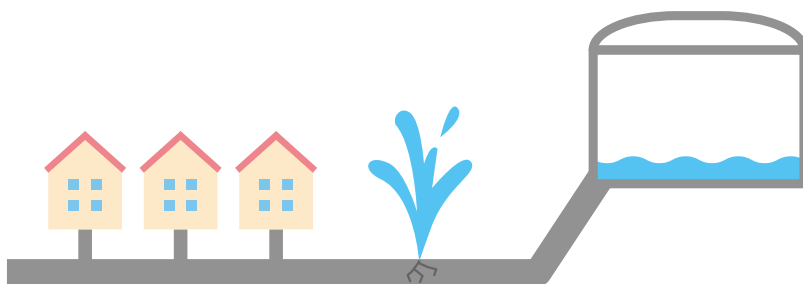
浄水場で作られた水道水は、直接皆さんのところへ届けるのではなく、一度配水池（タンク）に水を貯め各家庭に水を届けています。

緊急遮断弁は、配水池に設置され、貯留水の流出を防ぐ役割があります。地震などの災害が発生し、水道管が破損した場合に、消火用の用水や飲料水の確保、漏水等による二次災害を防ぎます。

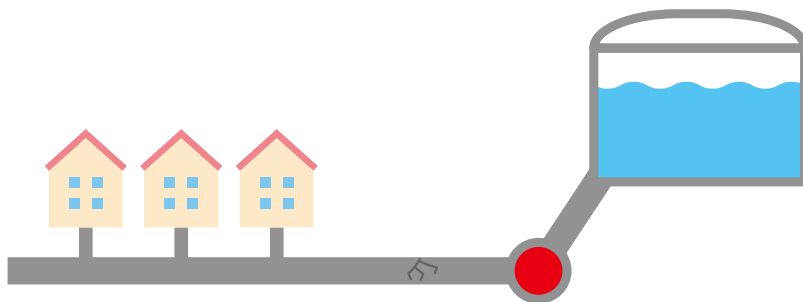


今回設置した低区配水池

水道管が割れて  
水が出ている



弁が作動し  
水を止めている



緊急遮断弁は、地震の揺れ、過大流量など一定の条件により自動で作動します。また作動後、全ての水を止めるのではなく、中間開度とすることにより、必要最低限の水の使用と、急激な水の流れによる濁りの防止などの次の復旧作業にも大きく役立ちます。



緊急遮断弁



# ろう すい しゅう り 漏水と修理



古くなった水道管が破損し、そこから水が漏れ出ることを漏水と呼びます。

漏水が発生すると、漏れ出た水によって周辺の地盤が緩み、漏水が多い場合には陥没を起こします。

また、それだけでなく水道管から水を皆さまにお届けすることができなくなってしまいます。



割れてしまった水道管

割れてしまった水道管については、地面を掘って修理をする必要があります。

水道管の破損状況に応じて管を布設しなおしたり、補修部材を巻き付けたりして修繕をしています。

断水を伴う場合は、事前に皆さんに断水のお知らせを広報してから断水し、修理します。

水を止めた後は管の中に入ってしまった空気を取り除いてから、皆さまのもとにきれいな水を届けています。

また、右の写真のように晴れの日にも関わらず水たまりができているような箇所については、漏水の疑いがあります。

その他にも、「田んぼの時期でないのに水路に水が流れている」「水道メーターが回っていないのにボックス内に水がたまっている」などといった状況も漏水のサインの可能性もあります。

このような場所を見つけた際には水道事務所までご連絡ください。



漏水の疑いがあるサイン

水道事務所連絡先 TEL : 0749-46-0168

# 令和6年度 決算

組合議会9月定例会において、令和6年度一般会計及び水道事業会計決算が承認されました。  
その概要を会計別にお知らせします。

## 一般会計

歳入4,454万3千円(対前年度比32.5%減)、歳出3,925万3千円(対前年度比30.2%減)となり、  
歳入歳出差引額529万円の黒字決算となりました。

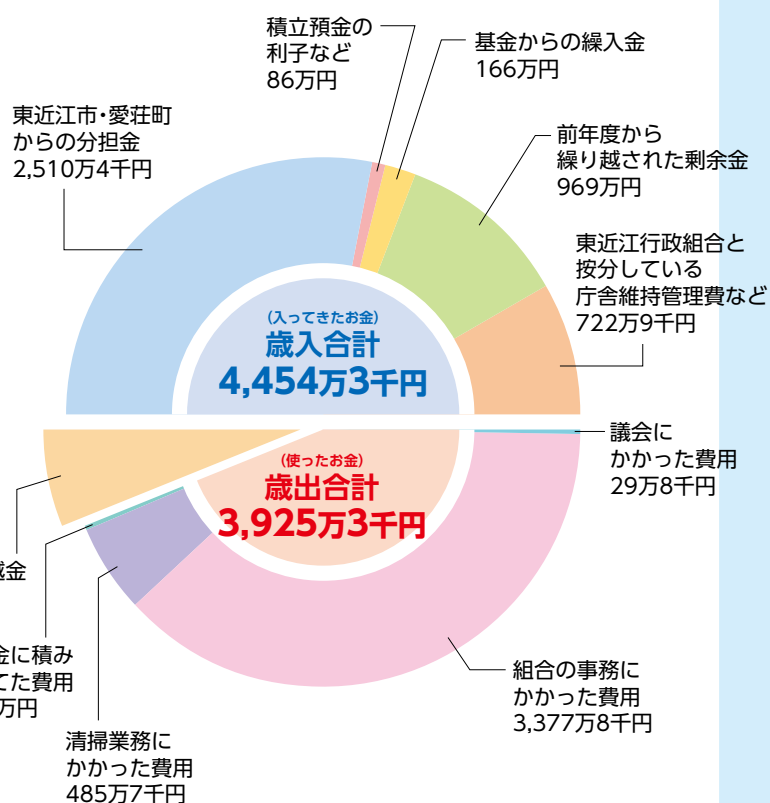
## 基金の状況

今年度末の合計残高は前年度末より150万1千円減の2億1,433万3千円となりました。

種別	基金残高			
	6年度末 (千円)	5年度末 (千円)	増減額 (千円)	増減率
財政調整基金	212,258	212,099	159	0.1%
特定目的基金	2,075	3,735	-1,660	-44.4%

### 基金とは？

皆さんの家計でいう「貯金」です。  
財源不足になった場合に備えて、  
積み立てておくお金のことです。



## 令和6年度の成果と出来事

### ●水道業務

#### ●給水状況

給水人口 32,635人(前年度 -311人)  
給水戸数 12,392戸(前年度 +22戸)  
年間使用水量 3,673,522㎥(前年度 -33,975㎥)

#### ●修繕状況

配水本管 30件、給水管や止水栓とその他 185件 合計215件(前年度+17件)

#### ●主な事業

- ・低区配水池電気計装の機能増設工事
- ・量水器交換
- ・古くなった水道管を延長256メートル更新

# 水道事業会計

水道事業会計は2つの会計から成り立っています。

- 水道水をお届けするための費用 ⇒ 「収益的収支」
- 水道施設の整備や建設・改良するための費用 ⇒ 「資本的収支」

## 収益的収支

水道水を皆さんの家に届けるための費用です。  
主に水道料金からの収入と、  
施設の維持管理などといった支出から成り立っています。

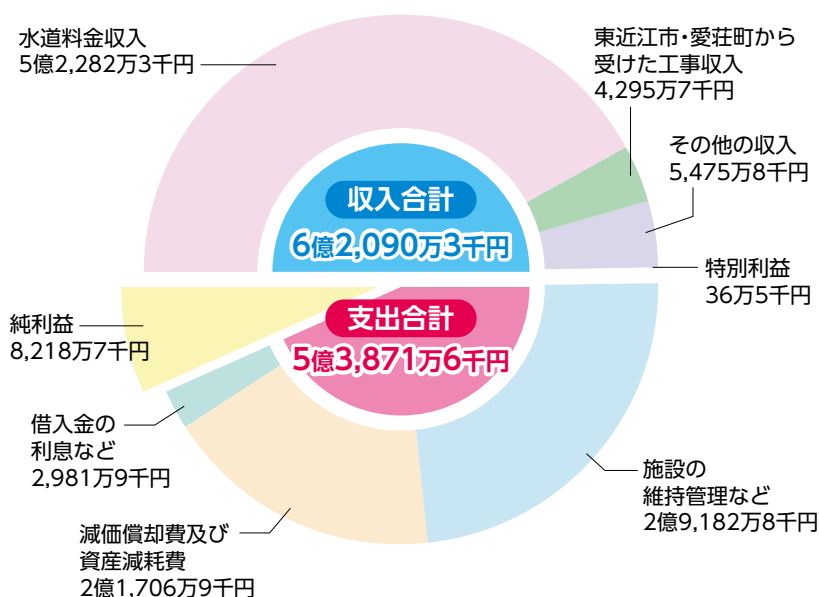
収入の約84パーセントが皆さんからお支払いいただいた水道料金です。他には、東近江市、愛荘町から受けた工事による収入が含まれています。

### 減価償却費

資産（ここでは、水道管や施設のことをいいます。）の取得に要した費用をその資産が使用できる期間にわたって費用配分したことをいいます。

### 資産減耗費

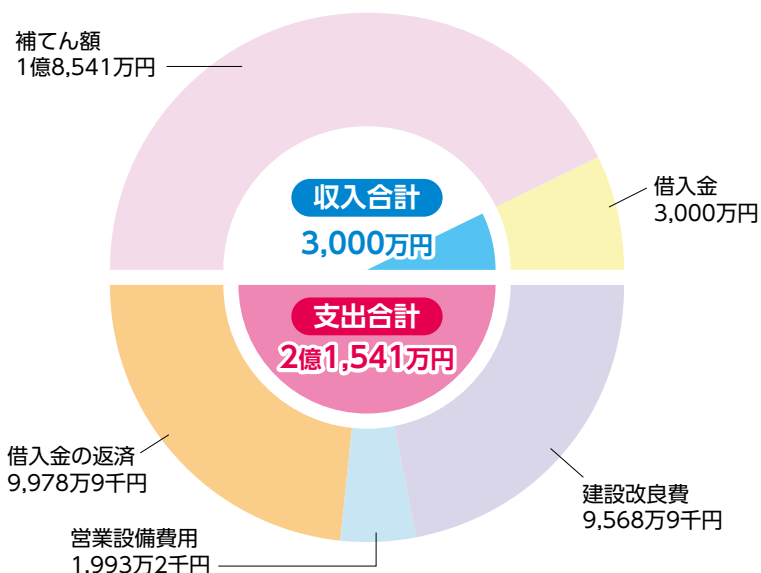
固定資産の残存を廃棄処分時に費用として計上するもの。



## 資本的収支

水道施設の整備や改良のための費用です。

借入金の返済のために9,978万9千円、その他施設の整備などのために1億1,562万1千円を支出しました。収入が支出に不足する額は、消費税資本的収支調整額1,051万1千円、過年度損益勘定留保資金9,089万9千円、減債積立金4,000万円、建設改良積立金4,400万円から補てんしました。





# 愛知郡広域行政組合職員の 給与と定員管理を公表します

## 1. 総括

### (1) 人件費の状況

区 分	歳出額 A	実質収支	人件費 B	人件費率 B/A
令和6年度 一般会計	39,253千円	5,290千円	14,162千円	36.1%
水道事業会計	538,716千円	82,187千円	88,058千円	16.3%

(注) 人件費には、給料と諸手当のほか共済費、退職手当負担金、公務災害補償基金負担金などを含みます。



### (2) 職員給与費の状況

区 分	職員数 A	給与費				1人当たり給与費 B/A
		給料	職員手当	期末・勤勉手当	計 B	
令和7年度 一般会計	2人	7,856千円	1,192千円	3,385千円	12,433千円	6,217千円
水道事業会計	12人	45,900千円	13,796千円	20,539千円	80,235千円	6,686千円

(注) 給与費は当初予算に計上された額です。

## 2. 職員の平均給与月額、初任給等の状況

### (1) 職員の平均年齢、平均給料月額及び平均月額給与の状況

(令和7年4月1日現在)

区 分	平均年齢	平均給料月額	平均給与月額
一般行政職	41歳6月	327,333円	356,167円
事務職	44歳1月	341,569円	366,778円
技術職	37歳0月	295,931円	332,069円

1. 「平均給料月額」とは、令和7年4月1日現在における職員の基本給です。

2. 「平均給与月額」とは、給料月額と毎月支払われる扶養手当、住居手当、通勤手当、特殊勤務手当、管理職手当、時間外勤務手当の額を合計したものです。

### (2) 職員の初任給の状況

(令和7年4月1日現在)

区 分	初任給	2年後の給料
大学卒	213,600円	224,300円
高校卒	188,000円	199,400円

## 3. 一般行政職の級別職員数等の状況

### (1) 一般行政職の級別職員数の状況

(令和7年4月1日現在)

区分	標準的な職務内容	職員数	構成比
1級	主事	4人	28.6%
2級	主事	0人	0.0%
3級	係長、主任	5人	35.7%
4級	課長補佐	1人	7.1%
5級	水道所長、水道次長、課長	3人	21.5%
6級	事務局長、事務局次長、水道所長	1人	7.1%
計		14人	100%

1. 愛知郡広域行政組合の給与条例に基づく給料表の級別区分による職員数です。

2. 標準的な職務内容とは、それぞれの級に該当する代表的な職務です。

## 4. 職員手当の状況

### (1) 期末・勤勉手当

(令和7年4月1日現在)

支給割合	期末手当	勤勉手当
6月	1.25月	1.05月
12月	1.25月	1.05月

(加算措置の状況) 職制上の段階、職務の級等による加算措置

### (2) 退職手当

(令和7年4月1日現在)

(支給率)	自己都合	定年
勤続20年	19.6695月分	24.586875月分
勤続25年	28.0395月分	33.27075月分
勤続35年	39.7575月分	47.709月分
最高限度額	47.709月分	47.709月分

※退職手当は、県内の市町および一部事務組合で組織する滋賀県市町村職員退職手当組合の条例に基づき支給

### (3) その他手当

(令和7年4月1日現在)

手当名	内容及び支給単価
扶養手当	満22歳年度末までの子 11,500円
	配偶者 3,000円
	・満22歳年度末までの孫及び弟妹
	・満60歳以上の父母及び祖父母 各6,500円
住居手当	・心身に著しい障害を有する者
	満15歳年度始めから 満22歳年度末までの子 各5,000円加算
通勤手当	借家・貸間 28,000円(最高限度額)
	月額16,000円を超える家賃を支払っている職員に支給
	交通機関利用者 運賃相当額(最高限度額55,000円)
交通用具使用者	2,000円～31,600円

(各年4月1日現在)

## 5. 特別職の報酬等の状況

(令和7年4月1日現在)

区 分	給料額
専任副管理者	300,000円/月
議長	60,000円/年
副議長	50,000円/年
議員	45,000円/年

## 6. 職員数の状況

### (1) 部門別職員数の状況と主な増減理由

部 門	職員数		増減数	増減理由
	令和6年	令和7年		
一般会計	一般行政職	2	2	
	小 計	2	2	
水道事業会計	事務職	6	6	
	技術職	6	6	
	小 計	12	12	
合 計	14	14		

### (2) 年齢別職員構成の状況

(令和7年4月1日現在)

区 分	20歳未満	20歳～23歳	24歳～27歳	28歳～31歳	32歳～35歳	36歳～39歳	40歳～43歳	44歳～47歳	48歳～51歳	52歳～55歳	56歳～59歳	60歳以上	計
職員数	一般会計	0	0	0	0	1	1	0	0	0	0	0	2
	水道事業会計	0	1	1	1	1	2	1	2	1	2	0	12
合 計	0	1	1	1	1	3	2	2	1	2	0	0	14

## 7. 職員の福利厚生について

### 令和6年度事業

	参加人数(対象者数)
一日研修	16(16)
会員の弔慰	0(16)
人間ドック補助 @12,000	2(16)
インフルエンザワクチン補助	10(16)

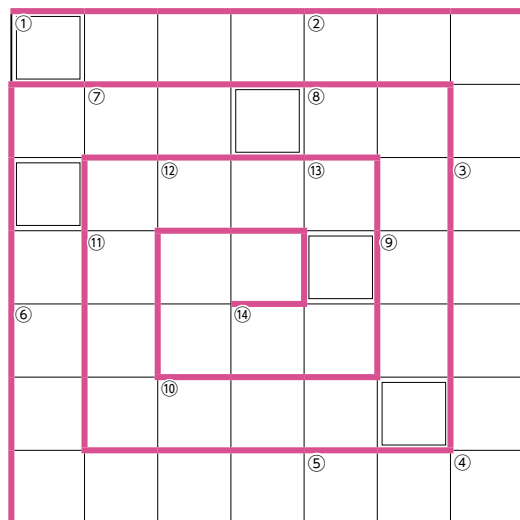
※対象者は特別職及び会計年度任用職員を含みます。

愛知郡広域行政組合職員は、相互共済の精神に従い福利増進を図るため、愛知郡広域行政組合職員互助会を組織する。



# チャレンジQ

キュー



ヒント 今年も南南東を向いて食べましょう

二重のワクの文字を並べかえてできた言葉が答えです。

## 問題

問1 バレンタインデーのお返しを贈る日のこと

問2 野球などで日中に開催される試合のこと

問3 人間が住んでいない島のこと

問4 12星座の最後の星座で、2月19日～3月20日生まれの人星座

問5 家に居ながら行う仕事のこと

問6 おせち料理にも入っている高級なエビ

問7 カット、パーマ、カラー、セットなど、髪の毛のお手入れを行う職業

問8 手足の指などが寒い季節に赤く腫れて痛がゆくなる病気

問9 A・O・B・AB、プラス・マイナスの型があります

問10 春が旬の食材で竹の地下茎の若芽の部分を掘り起こしたもの

問11 ヌネは○○でまるくなる

問12 春に軒先で巣作りをする身近な渡り鳥

問13 テキーラ、タコスなどが有名なアメリカ合衆国の下部に位置する国

問14 外力が加わり骨が変形したり壊れたりしてしまうこと

## 応募方

はがきに住所・氏名・年齢・クイズの答え・広報「こういき」への意見、ご感想を書いて、送ってください。

正解者の中から抽選で5名の方にプレゼントを送付します。当選された方は紙面で名前を公表しますのでご了承ください。皆さんのご応募お待ちしております。

## 締め切り 送付先

令和8年3月22日(当)日消印有効)  
〒527-0108 東近江市小八木町16 愛知郡広域行政組合 総務課

## 水道管の凍結にご注意ください

### 今からできる凍結防止対策

- 外にある水道管やじゃ口は布やビニールテープなどで保温をしましょう
- 寝る前に少量の水を流しておくで凍結しにくくなります

### もしも割れてしまったら

- ①メーターボックス内にある止水栓か、宅内にあるバルブを閉めます
- ②愛知郡広域行政組合指定給水装置工事事業者に修理を依頼してください  
※修理費用はお客様のご負担となります。

指定給水工事事業者一覧はこちら



## しりとりにクイズ (143)

当選者(敬称略)

クイズの答え

塩谷 明美  
福嶋 たみ子  
伊藤 美津代  
曾我 慈海  
辰己 浩二

も	う	し	ょ	び	っ	く
ん	ど	う	と	く	わ	り
も	き	ね	こ	く	が	ゆ
や	ね	ゆ	び	は	た	っ
い	ま	り	す	く	む	く
だ	し	せ	い	な	し	さ
一	そ	む	ー	り	く	っ

せんこうはなび でした

## ティータイム

皆さまこんにちは。寒い日が続きますがいかがお過ごしでしょうか。

寒さもさることながらこの季節はどうしても乾燥が気になりますね。私も家で加湿器を使っていますがもう一台あってもいいかなと思ひ色々調べている最中です。しかし加湿器も様々なタイプがあり、調べれば調べるほど悩んでしまい、このまま買えずじまいで冬が終わってしまいそうです。

乾燥といえば空気だけでなく体の中についても起こりうるもので、寒いと水分を取るのがおろそかになり、気付かないうちに脱水症状を引き起こすそうです。中々水分を取りにくい季節ですが、寒い時期だからこそ温かい飲み物などで温まりながら水分補給してみてもいかがでしょうか。





愛知郡広域行政組合は、東近江市（愛東地区、湖東地区）と愛荘町で構成する一部事務組合です。

組合事務局（総務課）  
（東近江市小八木町16）



水道事務所  
（東近江市鯉江町1676）



問い合わせ先

組合・人事・広報等に関すること

総務課

☎:0749-45-1416

IP:050-5801-1416

水道に関すること

水道事務所

☎:0749-46-0168

IP:050-5801-0900

組合事務局（総務課）と水道事務所の所在地は別のところにあり、連絡先も別になっております。水道に関することは水道事務所までお問い合わせください。

## information こういき情報

### 飲料水用給水袋（非常用）の販売



1袋 440円(税込)

水道事務所・総務課で購入できます。

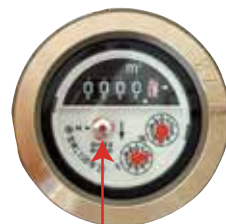
容量は6リットルです。（水は入っておりません。）ご家族分の購入をおすすめします。

### 漏水チェック方法

- ①すべての蛇口を閉めます。
- ②水道メーターを見て、パイロットが回っていれば漏水していることが十分考えられます。
- ③指定給水工事業業者へ修理を依頼してください。

はじめはわずかな量でも、高額な水道料金となる場合があります。（ぼたぼた程度でも1ヶ月約100円。）

毎月の使用水量確認や、漏水チェックを心がけてくださいね。



パイロット

### 水道料金納入は口座振替がおすすめ

口座振替の申込用紙は管内の金融機関に設置されているほか、お電話で請求していただくこともできます。

一度のお手続きで毎月のお支払いができるので、ぜひご利用ください。

－ 申込用紙の請求・お問い合わせは －

水道事務所

☎:0749-46-0168

### こんなときには必ずご連絡を!!

水道を使用開始するとき

水道を使用中止するとき

使用者や所有者の名義が変わるとき

申請書のご提出が必要となります。まずはお電話でお手続きください。

－ お問い合わせは －

水道事務所

☎:0749-46-0168