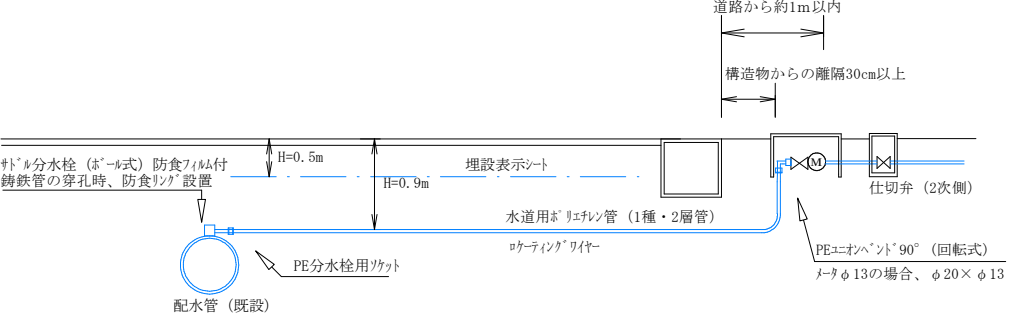


給水取り出し工事標準図 (本管がφ50mm以上で加入口径がφ13~20mmの場合)

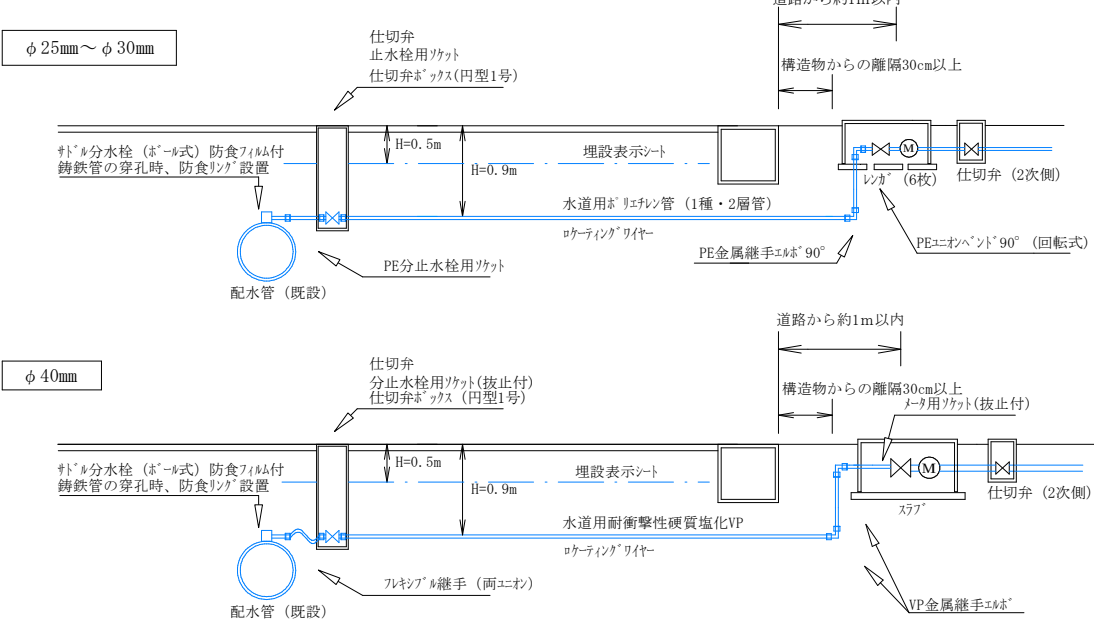
※金属部については防食フィルムにて保護すること



※量水器ボックスはφ13mm・φ20mm兼用型
※分岐する本管がφ40mm以下の場合は金属継手スズ (抜止付) を使用

給水取り出し工事標準図 (本管がφ50mm以上で取り出し口径がφ25mm~φ40mmの場合)

※金属部については防食フィルムにて保護すること



※仕切弁については、青銅製 (キーボックス) を使用
※φ40~50mm用は小窓付量水器ボックスを使用
(蓋のみの為、枠・スラブについてはコンクリート製を作成すること)

給水取り出し工事標準図 (大口径の配水管及び給水管φ50mm以上を分岐する場合)

※金属部については防食フィルムにて保護すること

